

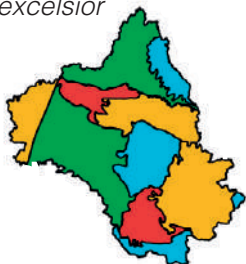
# Frêne commun

Fraîsse

*Fraxinus excelsior*

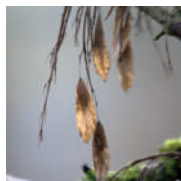
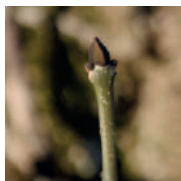


arbre +6m arbuste 2-6m buisson 1-2m

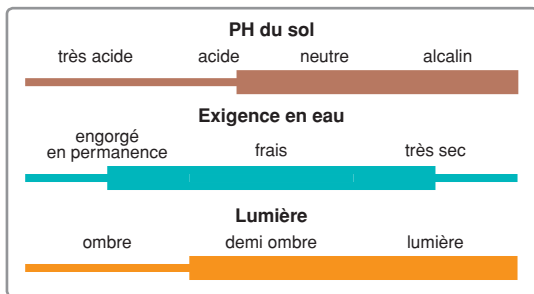


Feuilles composées de 7 à 15 folioles dentées. Bourgeons noirs, mats. Fruits allongés, la graine (renflement) n'atteignant pas le milieu du fruit.

Affectionne les conditions fraîches et les sols riches, mais se retrouve également sur des sols séchant, donnant des arbres de taille réduite.



Appoint de fourrage, conduit en têtard dans de nombreux territoires (Aubrac notamment) à cet usage. Feuilles utilisées pour confectionner la frênette (boisson). Bois souple et élastique, aux propriétés mécaniques lui conférant de nombreux usages en menuiserie et ébénisterie. Très bon bois de chauffage.



J	F	M	A	M	J	J	A	S	O	N	D
			🌸							🍷	



D. Naydenov

## Frêne oxyphylle

Il se différencie de son cousin par ses bourgeons bruns et ses graines dépassant le milieu du fruit. Espèce de chaleur et de pleine lumière, on le retrouve dans le sud Aveyron dans des station humides.