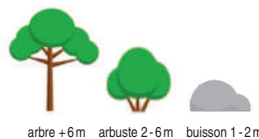


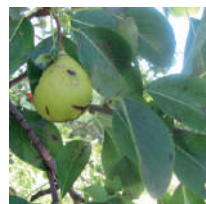
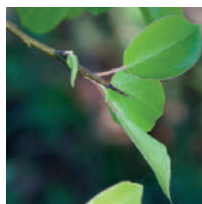
Poirier sauvage

Poirier commun

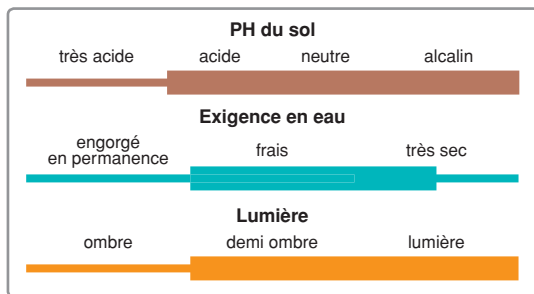
Pyrus communis ssp pyrastrer



Jeunes rameaux parfois terminés par une épine. Feuilles à attache (pétiole) longue, luisantes sur le dessus. Fleurs par 10-12, blanches aux étamines pourpres.



Affectionne les stations chaudes sur sols argileux ou limoneux.



Poires comestibles mais âpres. Bois utilisé pour placages, sculpture, ébénisterie, lutherie... Porte-greffe pour poiriers ou cognassiers.

J	F	M	A	M	J	J	A	S	O	N	D

